



BRAEDALE GOLDWYN  
 GILLETTE-I DURHAM JERICO EX-89-5YR-CAN 16\*  
 REGANCREST ELTON DURHAM  
 WINDEMERE-MASMILL JELLYBEAN EX-90-6YR-USA GMD DOM 6\*  
 ROTHROCK TRADITION LEADMAN  
 MASPRING DARRYL JANET EX-90-4YR-USA DOM

**GTPI 1939**

VG-CAN EXTRA TD TL BY TV HH1F HH2F HH3F HH4F HH5F HH6F HCDF HMWF

Reg. #: HOCANM7588018 aAa: 231456 AVM: 234,345  
 Nasc: 11/06/2005 Kappa Caseína: AB Beta Caseína: A1A1

**PRODUÇÃO** 13951 Rebanhos 46468 Filhas 99% Rep. MACE-G / 04-26

Leite lbs <b>-1084</b>	Gordura lbs <b>-46</b>	Gordura % <b>0.00</b>	Proteína lbs <b>-42</b>	Proteína % <b>-0.03</b>
NM\$ <b>-454</b>	CM\$ <b>-467</b>	FM\$ <b>-423</b>	GM\$ <b>-410</b>	DWP\$
Eficiência Alimentar <b>-137</b>	RFI <b>86</b>	Economia Alimentar <b>146</b>	Eficiência em Metano <b>97</b>	Velocidade Ordenha <b>6.73</b>

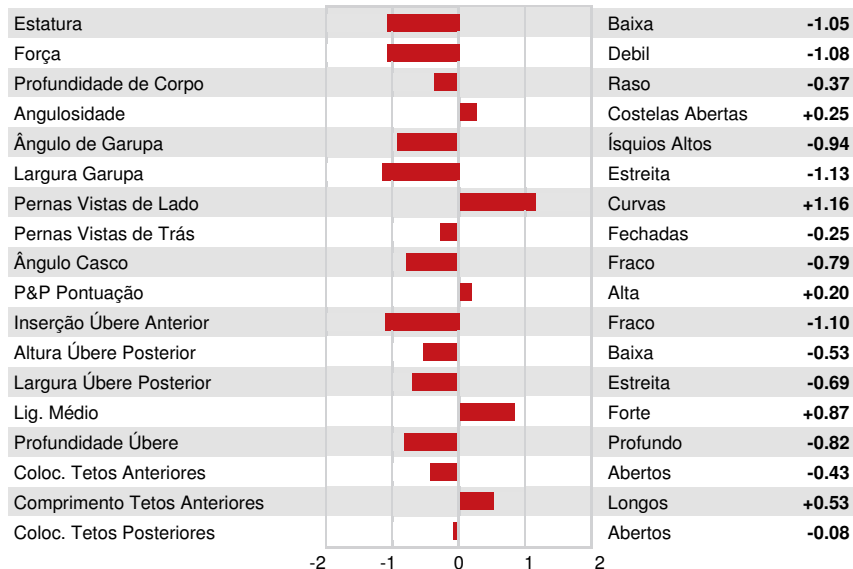
Média das Filhas Leite **25,141 lbs** Gordura **953 lbs** Proteína **785 lbs**

**SAÚDE e REPRODUÇÃO** Immunity **91**

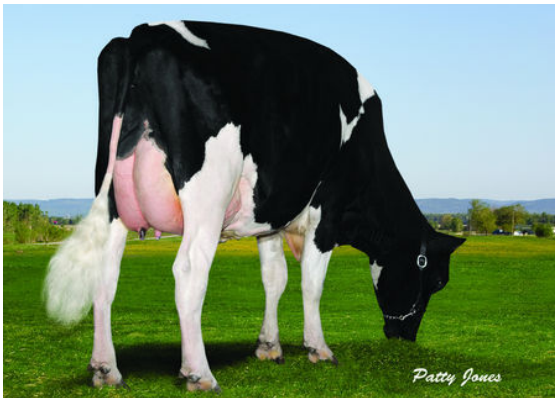
Vida Produtiva	<b>-2.4</b>	Imunidade das Vitelas	<b>95</b>
C.S.	<b>2.98</b>	Taxa Concepção Vacas	<b>-0.7</b>
Taxa de Prenhez das Filhas	<b>1.1</b>	Taxa Concepção Novilhas	<b>-2.1</b>
Sobrevivência	<b>-1.0</b>	Facilidade de Parto	<b>1.2%</b> 99% Rep.
Sobrevivência Novilhas	<b>0.0</b>	Facilidade de Parto das Filhas	<b>1.9%</b> 99% Rep.
Índice de Fertilidade	<b>-0.5</b>	Mortalidade das Crias	<b>4.0%</b>
		Mortalidade das Crias das Filhas	<b>4.5%</b>

**CONFORMAÇÃO** 4115 Rebanhos 11705 Filhas 98% Rep. MACE / 04-26

PTAT	<b>-0.50</b>	Composto Corporal	<b>-1.36</b>
Úbere Comp.	<b>-0.42</b>	Composto Leiteiro	<b>-0.94</b>
P&P Comp.	<b>0.26</b>		



ALLENSITE JERRICK MONTANA



ALLENSITE JERRICK MISTY